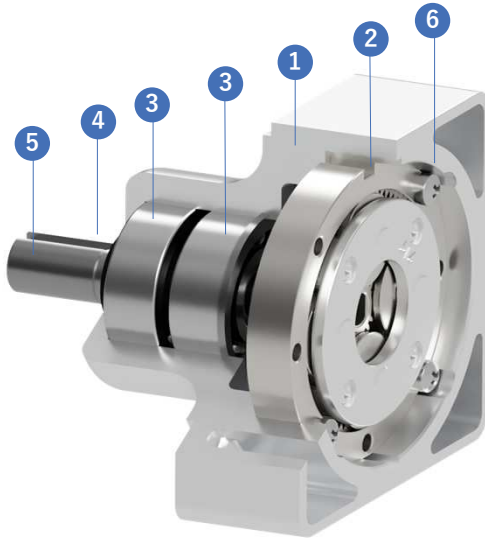


■ 品番記号

**LGH 75 - 125 SMM8 A 15**

ギアヘッドタイプ    ギア外径    呼称減速比    歯車材質・歯幅    入力形状    出力軸径



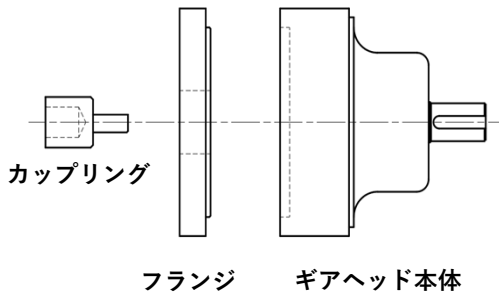
■ ギアヘッドタイプ 基本構造

- ① ギアケース
- ② 遊星ユニット
- ③ ボールベアリング
- ④ オイルシール
- ⑤ 出力軸
- ⑥ 固定用ネジ

※組立時にグリスを注入しております。

■ 使用方法

モータに対応するフランジ及び、モータシャフトに接続するカップリングをご用意ください。



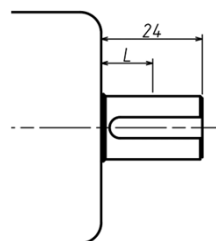
■ 出力軸軸受寿命の確認

ギアヘッドの出力軸にラジアル荷重が作用する場合は、下記の要領で出力軸受の寿命確認をお願いします。

$$\text{動等価荷重(N)} P = Fr \cdot \frac{25.5+L}{15}$$

$$\text{軸受寿命(h)} L_{10h} = \frac{10^6}{60 \cdot N} \left( \frac{9600}{C_f \cdot F_s \cdot P} \right)^3$$

- P：動等価荷重(N)
- Fr：等価ラジアル荷重(N)
- L：荷重作用位置(mm)
- N：出力回転数(rpm)
- Cf：使用係数
- Fs：衝撃係数



荷重作用位置 L

使用係数 Cf

連結方法	Cf
チェーン	1.00
歯車	1.25
ベルト	1.50

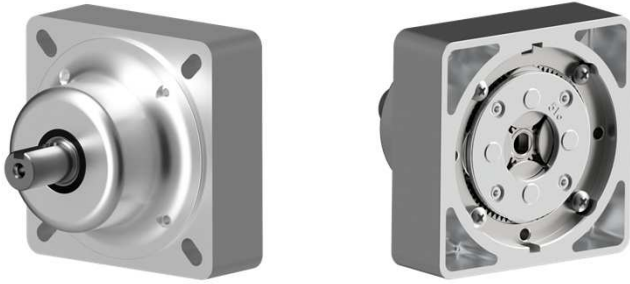
衝撃係数 Fs

衝撃の程度	Fs
衝撃がほとんどない	1.0
衝撃がややある	1.0~1.2
激しい衝撃を伴う	1.4~1.6

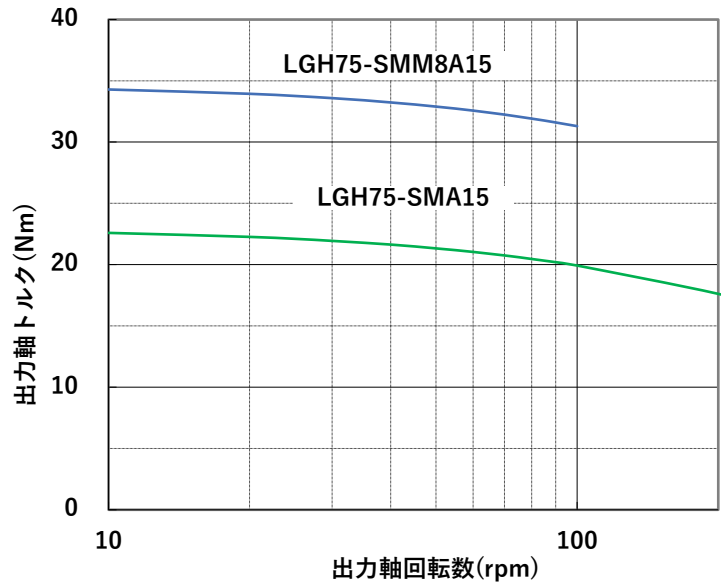
LGH75 シリーズ

ギアヘッドタイプ □90

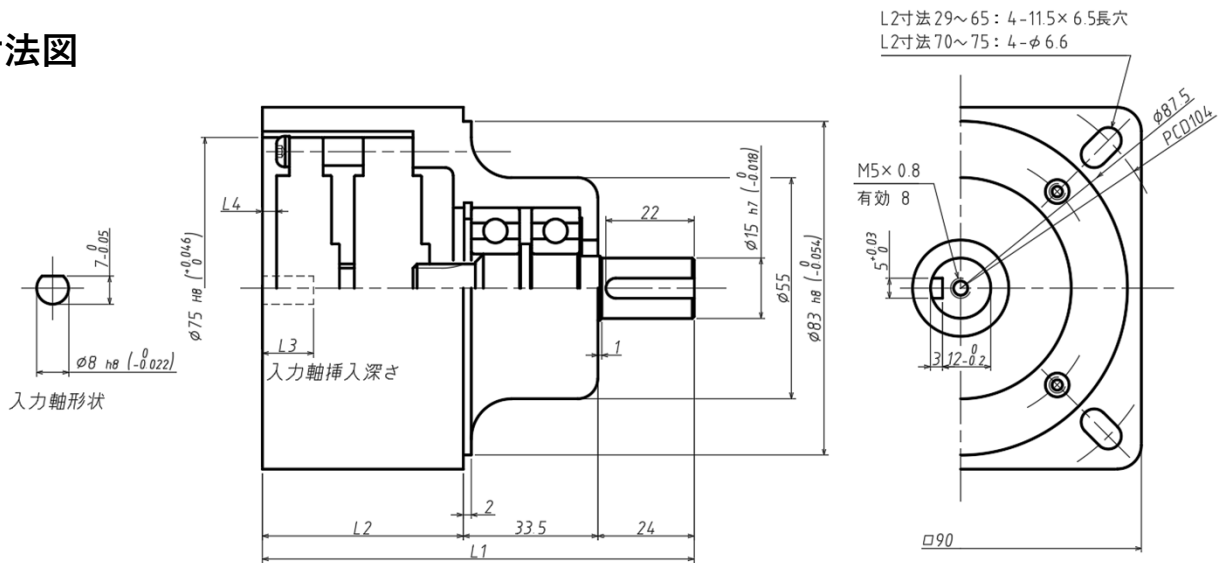
22.6 – 34 Nm



■ 出力トルク曲線



■ 寸法図



出力トルク 曲線区分	実減速比	型式	最大出力 トルク (Nm)	記号部寸法				重量 (kg)
				L1	L2	L3	L4	
LGH75-SMA15	9.33	LGH75-9SMA15	22.6	108	50	17	5.2	1.4
	11.14	LGH75-12SMA15						
	14.86	LGH75-16SMA15						
	19.2	LGH75-20SMA15						
	24	LGH75-25SMA15						
LGH75-SMM8A15	44.57	LGH75-48SMM8A15	34	133	75	17	5.8	2
	59.42	LGH75-64SMM8A15						
	76.8	LGH75-80SMM8A15						
	96	LGH75-100SMM8A15						
	120	LGH75-125SMM8A15						

※表記以外のスペック・減速比をご希望の場合はお問い合わせください。